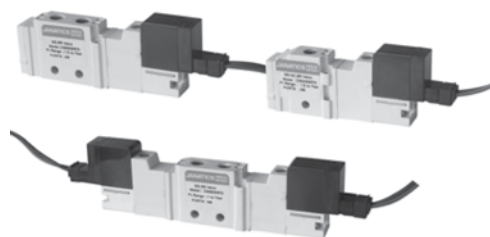


## Компактный клапан М5 • Серия DS2

### Компактный клапан — М5

#### Особенности

- Подходит для монтажа на плите.
- Возможность индивидуального монтажа.
- Компактный размер.
- Ручная блокировка.
- Большой выбор монтажных плит.
- Широкий диапазон напряжений.

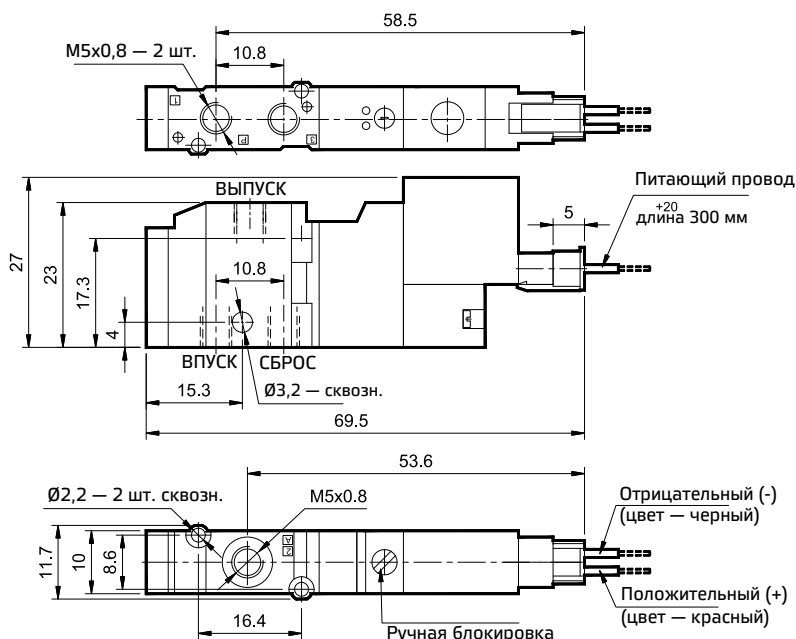


#### Технические характеристики

Модель	DS2		
Тип	3/2	5/2 SR	5/2 SS
Конструкция	Золотниковый		
Размер отверстия	Впуск, выпуск, сброс — М5		
Среда	Сжатый воздух — сухой фильтрованный, воздушно-масляная см есь		
Минимальное рабочее давление	1,5 бар	1,5 бар	1 бар
Максимальное рабочее давление	7 бар		
Рекомендуемое масло для смазки	ISO VG 32		
Температура окружающего воздуха / среды	5–60° С		
Расход <sup>®</sup>	140 л/мин		
Материалы конструкции	Алюминий, нитрил, нержавеющая сталь, пластмасса		
Электрические характеристики			
Напряжение (V) ±10%	AC (50 Гц) -		DC
	110 В	220 В	12 В, 24 В
Потребляемая мощность	1 ВА	2 ВА	1 Вт
Ток при номинальном напряжении	45 мА		
Класс изоляции	Класс В		
Тип защиты обмотки	IP65		

® Давление на входе 6 бар и перепад давления 1 бар

### 3/2 Пневмораспределитель непрямого действия с одной катушкой



1 — впуск, 2 — выпуск, 3 — сброс

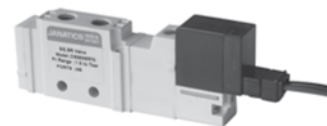
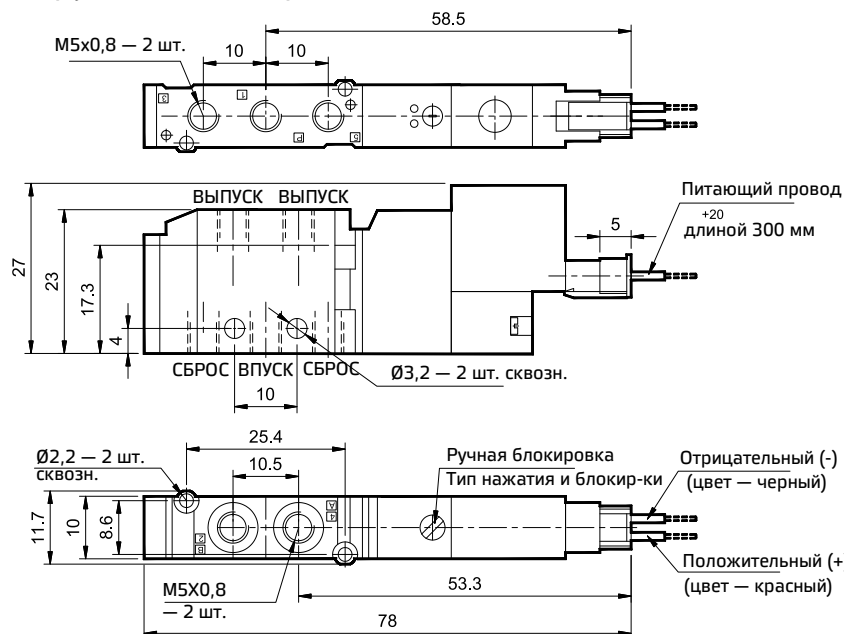
№ заказа*	DS233SR70	DS243SR70
Тип	Нормально открытый	Нормально закрытый
Обозначение		

\* Для определения кода для заказа необходимо добавить напряжение

# 5 Пневматические распределители

## Компактный клапан M5 • Серия DS2

5/2 Пневмораспределитель непрямого действия с одной катушкой и пружинным возвратом

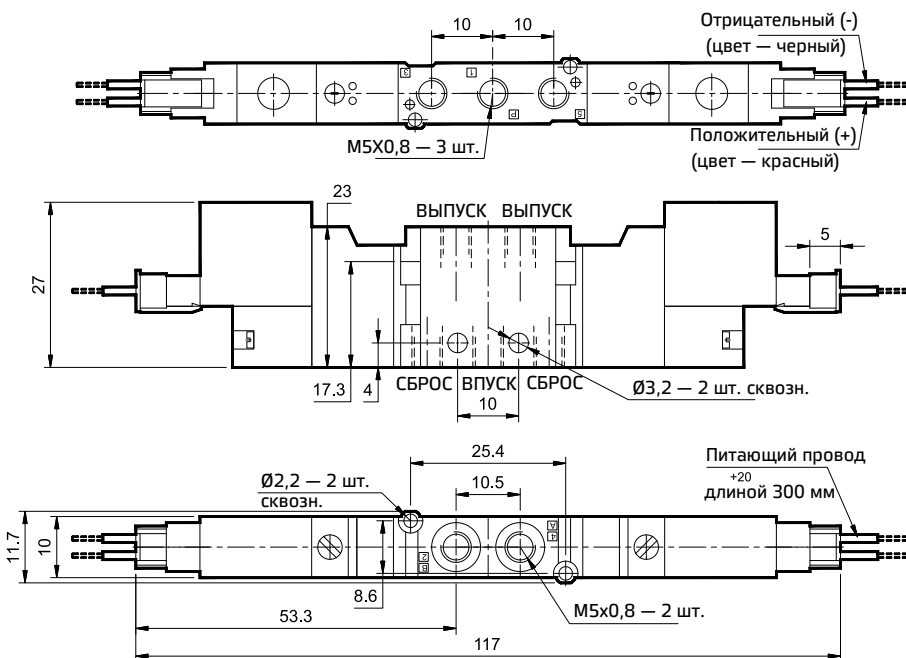


1 — впуск, 2, 4 — выпуск, 3, 5 — сброс

№ заказа*	DS253SR70
Обозначение	

\* Для определения номера заказа необходимо добавить напряжение

5/2 Пневмораспределитель с двумя катушками (бистабильный)



1 — впуск, 2, 4 — выпуск, 3, 5 — сброс

№ заказа*	DS253SS70
Обозначение	

\* Для определения номера заказа необходимо добавить напряжение

### Порядок заказа

При заказе клапанов с электромагнитным управлением указывайте данный индекс вместе с номером модели для обозначения необходимого напряжения

A2 220 В AC  
B2 110 В AC

W2 24 В DC  
R2 12 В DC

Пример: номер заказа одинарного клапана непрямого действия 3/2 с пружинным возвратом и катушкой 24 В пост. тока — DS243SR70-W2 .